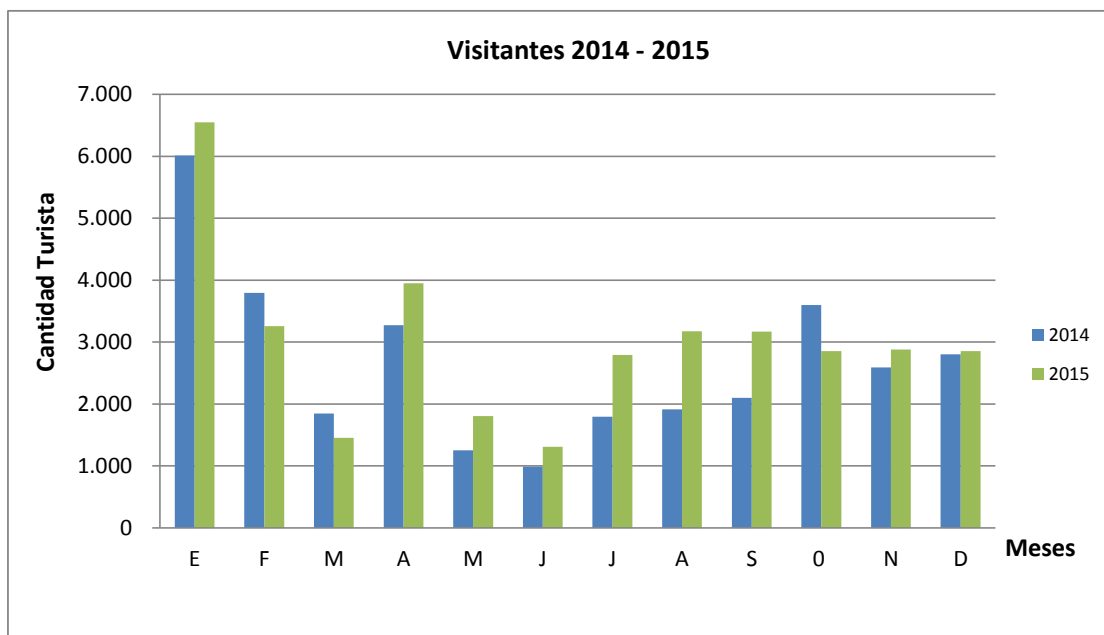


**LLEGADAS DE VISITANTES A LA MISION JESUITICA GUARANI DE  
SANTÍSIMA TRINIDAD DE LOS AÑOS 2.014 - 2.015**

MESES	2.014	%	2.015	%	VARIACIÓN	
					ABSOLUTA	RELATIVA
ENERO	6.009	18,80%	6.546	20,48%	537	8,94%
FEBRERO	3.794	11,87%	3.257	10,19%	(537)	-14,15%
MARZO	1.846	5,78%	1.455	4,55%	(391)	-21,18%
ABRIL	3.273	10,24%	3.952	12,36%	679	20,75%
MAYO	1.251	3,91%	1.808	5,66%	557	44,52%
JUNIO	990	3,10%	1.312	4,10%	322	32,53%
JULIO	1.796	5,62%	2.790	8,73%	994	55,35%
AGOSTO	1.914	5,99%	3.173	9,93%	1.259	65,78%
SETIEMBRE	2.099	6,57%	3.169	9,91%	1.070	50,98%
OCTUBRE	3.596	11,25%	2.852	8,92%	(744)	-20,69%
NOVIEMBRE	2.590	8,10%	2.882	9,02%	292	11,27%
DICIEMBRE	2.805	8,78%	2.853	8,93%	48	1,71%
<b>TOTAL</b>	<b>31.963</b>	<b>100,00%</b>	<b>36.049</b>	<b>100,00%</b>	<b>4.086</b>	<b>12,78%</b>

VISITANTES POR MES ENERO - DICIEMBRE 2014 - 2015



**FUENTE :** Boletas de Valores Fiscales - Senatur

Departamento Misión Jesuítica Guaraní

Santísima Trinidad. Dependiente de la coordinación de Patrimonio de las Misiones Jesuíticas

**Procesado por:** Departamento de Estadística e Investigación